

COMMUNIQUÉ DE PRESSE | SERFIM T.I.C. SIGNATAIRE DES WEP'S

SERFIM T.I.C. rejoint le réseau mondial des entreprises qui agissent pour l'égalité femmes hommes.

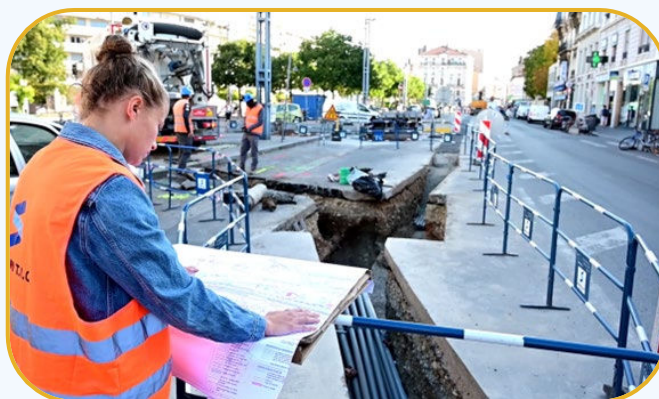
SERFIM T.I.C. signe les WEP's (Women's Empowerment Principles), portées par les Nations Unies, et confirme ainsi son engagement en faveur de l'égalité femmes hommes.

Les principes des WEP's

Les WEP's s'inspirent des normes internationales en matière de travail et de droits de l'homme. Ils se fondent sur la reconnaissance du fait que les entreprises ont un intérêt et une responsabilité en matière d'égalité femmes hommes. Les WEP's proposent aux entreprises signataires sept principes pour promouvoir l'égalité femmes-hommes dans leur environnement : sur leurs lieux de travail, et plus largement sur le marché du travail et dans la société.

En 2023, SERFIM T.I.C. a obtenu le score WEP's de 62% : reconnaissance d'une entreprise engagée en faveur de la mixité et de l'égalité professionnelle.

La signature des WEP's ne constitue qu'une première étape dans les engagements de SERFIM T.I.C., qui entend bien poursuivre les progrès déjà accomplis en la matière et concrétiser ses promesses.



Les engagements de SERFIM T.I.C.

Actions en matière d'égalité

En formant l'ensemble de la chaîne managériale de l'entreprise au recrutement et au management inclusif et non-discriminant, SERFIM T.I.C. agit sur la prise de conscience en prévenant les pratiques de discrimination. La formation permet d'acquérir les bons réflexes, de respecter et promouvoir l'égalité de traitements. En 2023, 30% des recrutements concernaient des femmes.

Actions en matière de sécurité, santé et bien-être

SERFIM T.I.C., reconnue Great Place to Work à 2 reprises, crée un environnement de travail sain, en évaluant annuellement les risques psychosociaux dans l'entreprise. Les indicateurs évalués, (tels que le taux d'absentéisme, le turnover ou encore le nombre de demande de visites auprès d'un médecin de prévention...), permettent d'identifier par genre les pistes d'amélioration dans l'organisation du travail.

Actions en matière d'éducation et de formation pour la progression de la carrière

En adhérent à l'association Les SouterReines, SERFIM T.I.C. s'implique dans l'éducation et la transmission des savoirs, en interne comme en externe, et œuvre en faveur de la mixité dans les métiers du BTP. L'objectif est de faire évoluer les mentalités concernant la place des femmes dans le BTP, dans le but de féminiser les équipes.



Actions en matière de développement, d'approvisionnement et de pratiques marketing

Depuis 2022, SERFIM T.I.C. a mis en place une Charte Achats Responsables, qui fait notamment de la mixité un critère majeur pour choisir les fournisseurs et les sous-traitants avec lesquels elle travaille. Grâce à cette charte, SERFIM T.I.C. promeut l'égalité auprès de ses parties prenantes et soutient l'insertion professionnelle des femmes éloignées de l'emploi.

Être reconnue comme entreprise engagée

SERFIM T.I.C. soutient des carrières féminines dans le monde du sport, à l'initiative des collaboratrices et collaborateurs. Cet engagement se traduit notamment par 2 opérations de mécénats avec :

- L'Ovalyennes Sevens : un tournoi universitaire international de rugby féminin
- L'équipe féminine du Football Club Villefranche Beaujolais



Mesurer et rendre des comptes

SERFIM T.I.C. rend compte, chaque année et publiquement des progrès de ce plan d'action.

Le diagnostic de situations comparées (outil élaboré par l'ANACT – Agence nationale pour l'amélioration des conditions de travail) permet d'évaluer et analyser la situation et les pratiques de l'entreprise en matière d'égalité professionnelle, afin de définir les objectifs annuels de l'entreprise.

Target Gender Equality

SERFIM T.I.C. a suivi pendant 9 mois le programme d'accélération « Target Gender Equality » réunissant 25 entreprises impliquées dans le Pacte Mondial des Nations Unies. L'objectif de ce programme est avant tout de travailler entre pairs sur l'amélioration des actions menées en faveur de l'égalité entre les femmes et les hommes, et notamment en matière de promotion des profils féminins.

L'ambition de SERFIM T.I.C. d'établir une culture d'entreprise axée sur l'égalité des sexes se fonde sur la conviction que les entreprises ont une responsabilité en ce domaine. Il s'agit d'une responsabilité morale ancrée dans l'ADN de l'entreprise.

« Par ce nouvel engagement, SERFIM T.I.C. confirme que les femmes et les hommes qui la composent sont la véritable richesse de l'entreprise. » **Didier DEAL, Président de SERFIM T.I.C.**

Plus largement, chez SERFIM

Adhérente depuis 2013 au Pacte Mondial des Nations Unies, SERFIM est engagée de longue date autour des 17 objectifs du Développement Durable de l'ONU. Dans le cadre de sa stratégie RSE, l'entreprise met en œuvre des actions pour favoriser l'égalité des sexes, qui lui ont permis en 5 ans, de faire progresser son taux de femmes dans l'entreprise de 56% : charte de mixité au sein de l'entreprise, initiatives auprès des collègues, lycées et écoles pour sensibiliser les jeunes filles aux métiers techniques dès le plus jeune âge, mesures sur l'équilibre des temps au travail (places en crèches, conciergerie), soutien à des associations qui accompagnent les femmes dans leurs carrières (« Devient capitaine de ta vie » par l'ASVEL Féminin, « La niaque l'asso » pour aider le retour des femmes à l'emploi après un cancer...).



À PROPOS DE SERFIM T.I.C.

SERFIM T.I.C. est une société de SERFIM spécialisée dans la conception, l'installation et la maintenance de systèmes d'information et de télécommunication. L'entreprise regroupe 250 collaborateurs et réalise un chiffre d'affaires annuel de 60M€.

SERFIM T.I.C. propose des solutions sur mesure pour connecter les personnes, les territoires et les entreprises, dans plusieurs domaines d'activité : le déploiement de réseaux Très Haut Débit (Fibre Optique), les territoires connectés et l'Internet des Objets (IoT), les mobiliers numériques et les solutions Smartcity, la sûreté et la gestion du trafic routier.

À PROPOS DE WOMEN'S EMPOWERMENT PRINCIPLES

Créés conjointement par ONU Femmes et le Pacte mondial des Nations Unies, les WEP's s'inspirent des normes internationales en matière de travail et de droits de l'homme et se fondent sur la reconnaissance du fait que les entreprises ont un intérêt et une responsabilité en matière d'égalité des sexes et d'autonomisation des femmes. L'égalité des sexes représente plus qu'une simple responsabilité morale. C'est aussi une opportunité économique.

Les WEP's sont un des principaux moyens d'action des entreprises pour accomplir les objectifs relatifs à l'égalité des sexes du programme à l'horizon 2030 et les objectifs de développement durable des Nations Unies. Par conséquent, les signataires des WEP's (entreprises privées ou publiques, de toutes tailles et tous secteurs) collaborent avec les Nations Unies pour mettre fin à l'inégalité entre les sexes sur le lieu de travail, sur le marché et dans la communauté.

In support of

WOMEN'S EMPOWERMENT PRINCIPLES

Established by UN Women and the
UN Global Compact Office



À PROPOS DE SERFIM

SERFIM est une entreprise indépendante et familiale spécialisée dans les travaux publics et l'aménagement durable des territoires. Fondée en 1875, SERFIM compte aujourd'hui plus de 2 800 collaborateurs et une centaine d'agences sur tout le territoire national. Elle réalise 580 millions d'€ de chiffres d'affaires en 2023 et propose des solutions innovantes pour **contribuer à aménager des territoires durables et respectueux du vivant.**



Siège social SERFIM
2 chemin du Génie
CS 50213
69632 VENISSIEUX CEDEX



CONTACT PRESSE :

Laurence Masson
06 84 77 98 80 - presse@prisme-europe.com
Virginie Decia-Mathiolon
06 21 74 17 04 - v.mathiolon@prisme-europe.com

